



Yaguarundí
(*Puma yagouaroundi*)
Namú



Tigrillo
(*Leopardus trigrinus*)
Namú / Dakaró name



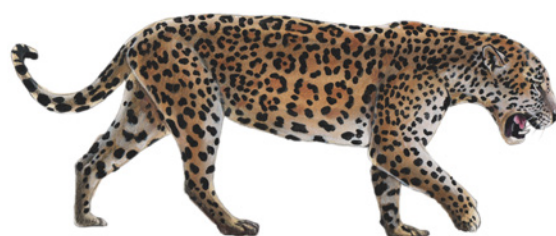
Manigordo
(*Leopardus pardalis*)
Namú



Caucel
(*Leopardus wiedii*)
Namú / Ajkö name



Puma
(*Puma concolor*)
Namú / Dakölum



Jaguar
(*Panthera onca*)
Namú kánemër / Dulékalöm



Pecarí de Collar
(*Pecari tajacu*)
Kasir / kàsir



Mono Cara Blanca
(*Cebus imitador*)
Ök



Mono Araña
(*Ateles geoffroyi*)
Sál ök / Sal



Mono Congo
(*Alouatta palliata*)
Win / Win



Mono Titi
(*Saimiri oerstedii*)
Tsáklö / Tsak



Venado Cola Blanca
(*Odocoileus virginianus*)
Sulila melëk surürü / Té sulí



Cabro de Monte
(*Mazama temama*)
Kañik sulila / kál sulí



Danta
(*Tapirus bairdii*)
Naik / Nai'



Guatusa
(*Dasyprocta punctata*)
Shulé / Shulé



Tepezcuintle (*Cuniculus paca*)
Könö / Kaṇo'

Mamíferos

clave para el monitoreo biológico del ACLA-P
lwiwak tso' yóta ése

Traducción a Bribri:
Gleidith Torres Ortiz, Lidieth Bejarano Calderón, Marta Iglesias Figueroa, Felipe Figueroa Ortiz.
Ilustraciones: Martha Espinoza Barquero.

Nombres en Bribri